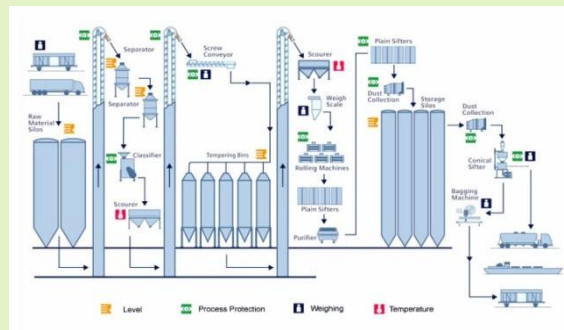


# INSTALLATION FACTORY

## Our Services

- Cơ khí & Chế tạo máy / Machinery Fabrication
- Điện và Tự Động Hóa/ Electrical and Automation
- Lắp đặt dự án / Production Line Installation
- Bảo dưỡng/ Maintenance & Repair Services



## COMPANY PROFILE



**Thai Hung AES Co., Ltd**

**Office & Workshop:** Nguyen Binh Street, Nhan Hoa Ward, My Hao Town, Hung Yen Province, Viet Nam

**TEL:** + 84 0321 3742 922 - **HOT LINE:** +84 982 753 747

**E-mail:** thaihungtech@gmail.com - **Website:** thaihungtech.com

**Kính gửi: Quý công ty**

Lời đầu tiên, Công ty TNHH Cơ điện tự động hóa Thái Hưng xin gửi tới Quý công ty lời chào trân trọng, lời chúc thành công.

Được thành lập từ năm 2009 Thái Hưng đã phát triển dựa trên đội ngũ kỹ sư và công nhân kỹ thuật có tay nghề, được đào tạo bài bản; luôn tuân thủ các tiêu chuẩn kỹ thuật và nghiêm túc thực hiện các quy tắc an toàn trong công việc. Nhờ có tính kỷ luật cao, sản phẩm và dịch vụ chất lượng, Thái Hưng đã và đang nhận được sự tín nhiệm và hợp tác lâu dài của nhiều khách hàng trong các dự án khác nhau, từ thiết kế, chế tạo lắp đặt mới cho đến cải tiến, mở rộng và sửa chữa nhà máy cho các ngành công nghiệp như sau:

- **Thực phẩm & bia rượu, bánh kẹo**
- **Nhà máy Thức ăn gia súc & Thủy sản**
- **SILO & Nhà xá chứa trung chuyển nguyên liệu**
- **Nhà máy gạo & bột mì, cà phê**

Với sự chuyên nghiệp, kinh nghiệm, thiết bị thi công đầy đủ và không ngừng hoàn thiện mình để phục vụ quý khách hàng 24/7, Thái Hưng cam kết thực hiện công việc đảm bảo chất lượng, tiến độ, an toàn và tính thẩm mỹ cao cho các dự án cùng với đó là chi phí hợp lý nhất.

*Xin chúc Quý công ty phát triển và ngày càng vững mạnh!*

Trân trọng cảm ơn!

**Hoàng Đình Đài**

Email: [daihoang@thaihungtech.com](mailto:daihoang@thaihungtech.com) – H/P : 098 275 3747

**To: Valued customers**

First of all, on behalf of Thai Hung AES Co., Ltd, I would like to send our warm greetings and best wishes to all of you – our valued customers.

Founded in 2009, Thai Hung have been growing based on building well-trained and skillful engineers and technical workers who work in compliance with discipline, technical criteria and safety rules.

Thanks to high discipline, good quality products and excellent services, we have been trusted and offered long-term cooperation by customers in various projects ranging from design, fabrication, new plants installation to plants renovation & expansion as well as repair & maintenance services in the following industries:

- **Food and Beverage, Candy**
- **Animal Feed Mill & AQUA Plant**
- **SILO & Flat Storage System**
- **Coffee factory, Rice & Flour Wheat Milling Plant**

With advantages like profound expertise, state-of-the-art equipment and facilities and 24/7 support services, we are willing to engage in projects, ensuring safety-quality-progress orientation base on sustainable cooperation to bring mutual benefits.

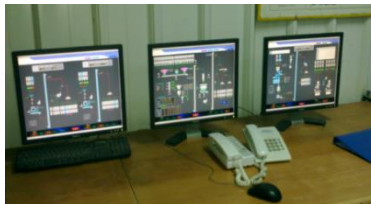
*We look forward to prosperous development and fruitful cooperation with you!*

Yours faithfully,

Hoang Dinh Dai (Director)



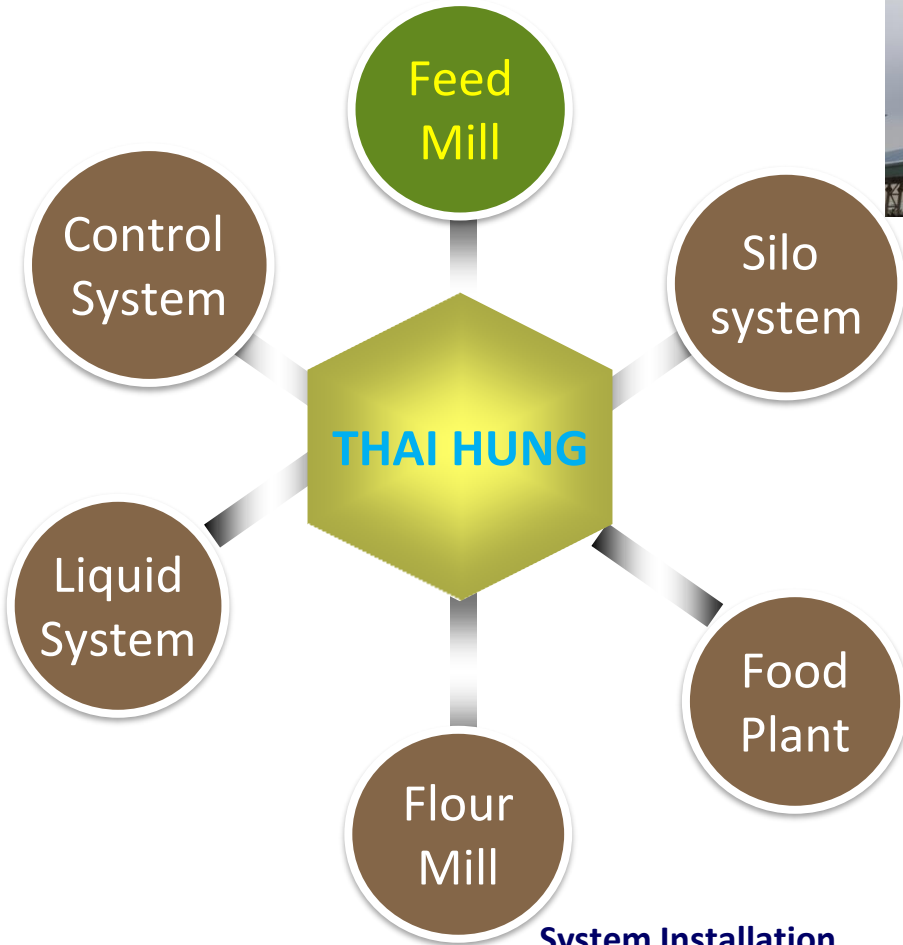
# 1. NGÀNH CÔNG NGHIỆP – INDUSTRIES SERVED



PLC, MCC, Wiring work & Control system



Tanks & Pipeline Installation



System Installation



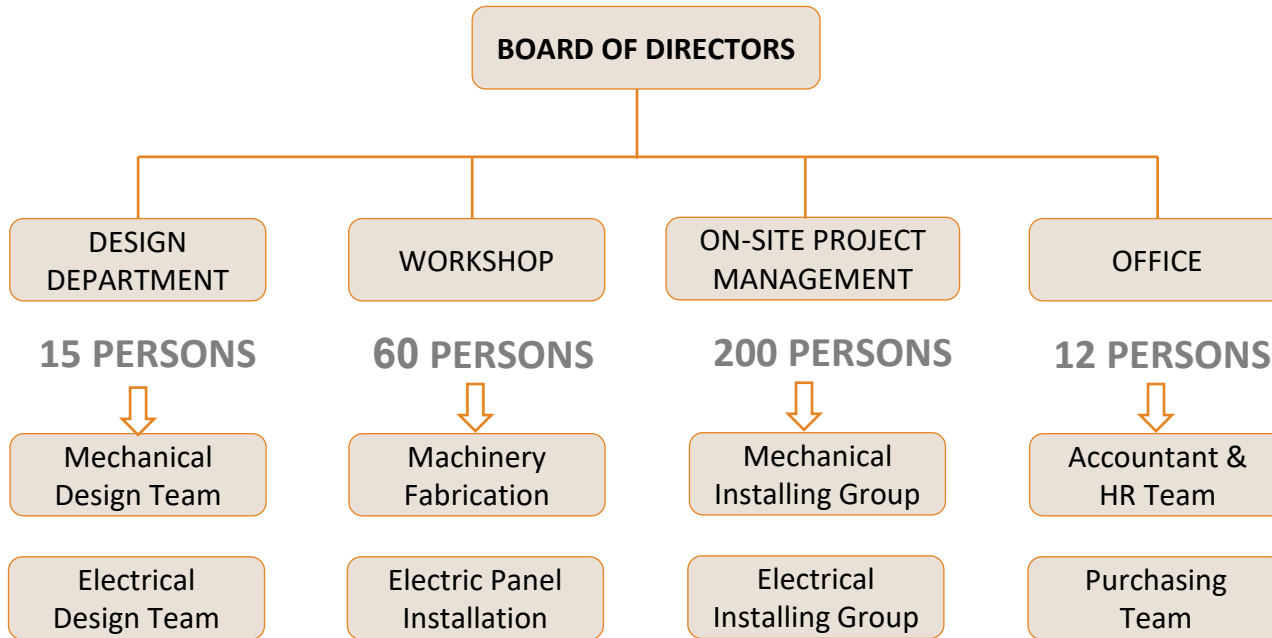
Feed Mill & Aqua Plant



SILO & Flat Storage System



## 2. SƠ ĐỒ TỔ CHỨC CÔNG TY – ORGANIZATIONAL CHART



- NOTE: 200 on-site workers include:**
1. Thai Hung : 50 employees (managers, engineers, site managers, skillful workers)
  2. 03 sub-contractors: 80 workers
  3. Short-term workers: 70



*Team Work*

## 3. NĂNG LỰC NHÂN SỰ – HR CAPACITY

Đội ngũ quản lý, kỹ sư và công nhân của Thái Hưng có chuyên môn tốt và tinh thần kỷ luật cao cùng nhiều năm kinh nghiệm trong lĩnh vực thiết kế, chế tạo xây lắp và nâng cấp mở rộng các ngành thức ăn gia súc và thực phẩm cho các nhà máy lớn hàng đầu tại Việt Nam. Chúng tôi luôn đáp ứng tốt các yêu cầu về An Toàn, Chất Lượng và Tiến Độ của dự án.

**Thai Hung's management team, engineers and workers have good expertise and high discipline with many years of experience in the field of design, manufacturing, installation and renovation & expansion of agricultural processing and food production lines for leading factories in Vietnam. Meeting requirements of Safety, Quality and Progress of the project is compulsory.**

### 3.1: Engineering Design Department



### 3.2: Production Department/Workshop

TBM buổi sáng hàng ngày tại bộ phận sản xuất để phổ biến và thảo luận kế hoạch công việc trong ngày và các vấn đề An Toàn trong quá trình sản xuất.



### 3.3: On-site Project Management Department



## 4. NĂNG LỰC NHÀ XƯỞNG/FABRICATION AND MANUFACTURING CAPACITY

**HUNG YEN FACTORY (Norther Vietnam):** Factory land area: 12.000 m2, Workshop area: 5.000 m2

**BIEN HOA FACTORY (Southern Vietnam):** Factory land area 5000m2. Workshop area 1.200 m2

Nhằm đáp ứng nhu cầu ngày càng cao của khách hàng chúng tôi đã đầu tư hệ thống máy móc hiện đại như máy cắt Lazer CNC, máy chấn CNC, máy lốc tôn CNC, robot hàn.... Nhằm nâng cao năng suất cũng như chất lượng sản phẩm.

**In order to meet increasing demands of customers, we have invested in modern machinery systems such as CNC Lazer cutting machines, CNC bending machines, CNC plate rolling machines, welding robots....to improve productivity as well as product quality.**

**Main Workshop at My Hao – Hung Yen.**



# Workshop



Main Workshop



Assembly workshop



CNC Laser Machine



CNC Pressing Brake Machine



CNC Rolling Machine

Semi-finished products



Finished and assembled products



Finished and assembled products



## 5. NĂNG LỰC THIẾT KẾ/DESIGNING COMPETENCE

We are able to provide designing services for new projects and expansion projects for agricultural processing and Food Factory.

### Overall Design for Projects:

- ❖ Flow Chart of Plant
- ❖ General Layout for Project
- ❖ Bin & Machinery Layout in Mill Tower
- ❖ Steel Structure of Mill Tower
- ❖ Machinery Layout for SILO & Flat Storage System
- ❖ Auxiliary system: Steam Piping, Liquid System, Pneumatic Piping.

### Mechanical Designs:

- ❖ Bucket Elevator
- ❖ Chain Conveyor
- ❖ Screw Conveyor
- ❖ Gate system: Slide, Two way, butterfly Valve,....
- ❖ Pneumatic conveyor.
- ❖ Micro dosing bin system.
- ❖ Aqua Feed mill – Agro Feed mill Line

### Electrical Designs:

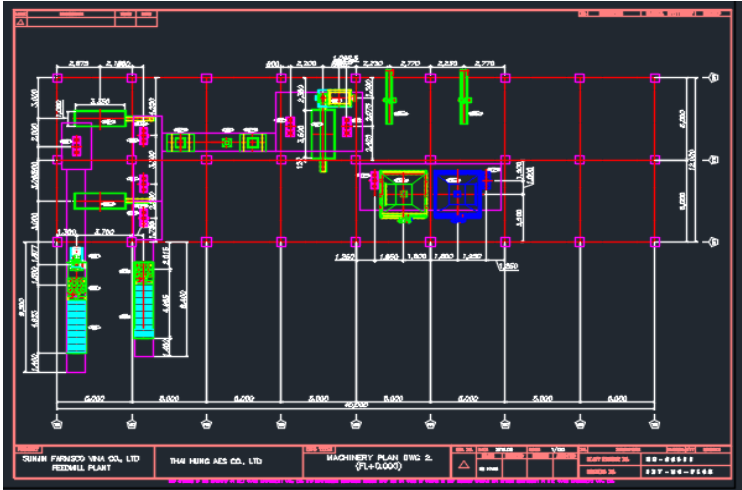
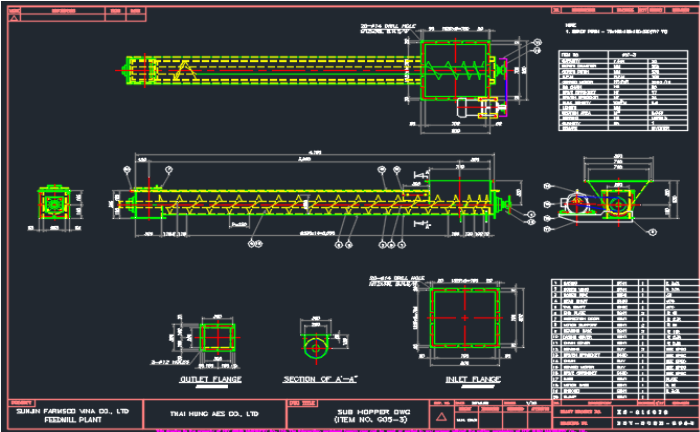
- ❖ MBD Cabinet
- ❖ MCC Cabinet
- ❖ PLC Cabinet
- ❖ Wiring Work (cable tray, conduit steel, cable electric)
- ❖ Smart software SCADA, HMI.

# 5.1 BẢN VẼ THIẾT KẾ/ DESIGNED DRAWINGS

Design software like CAD and 3D like Inventor, Solid Work are employed to make accurate and professional drawings

## Designed with

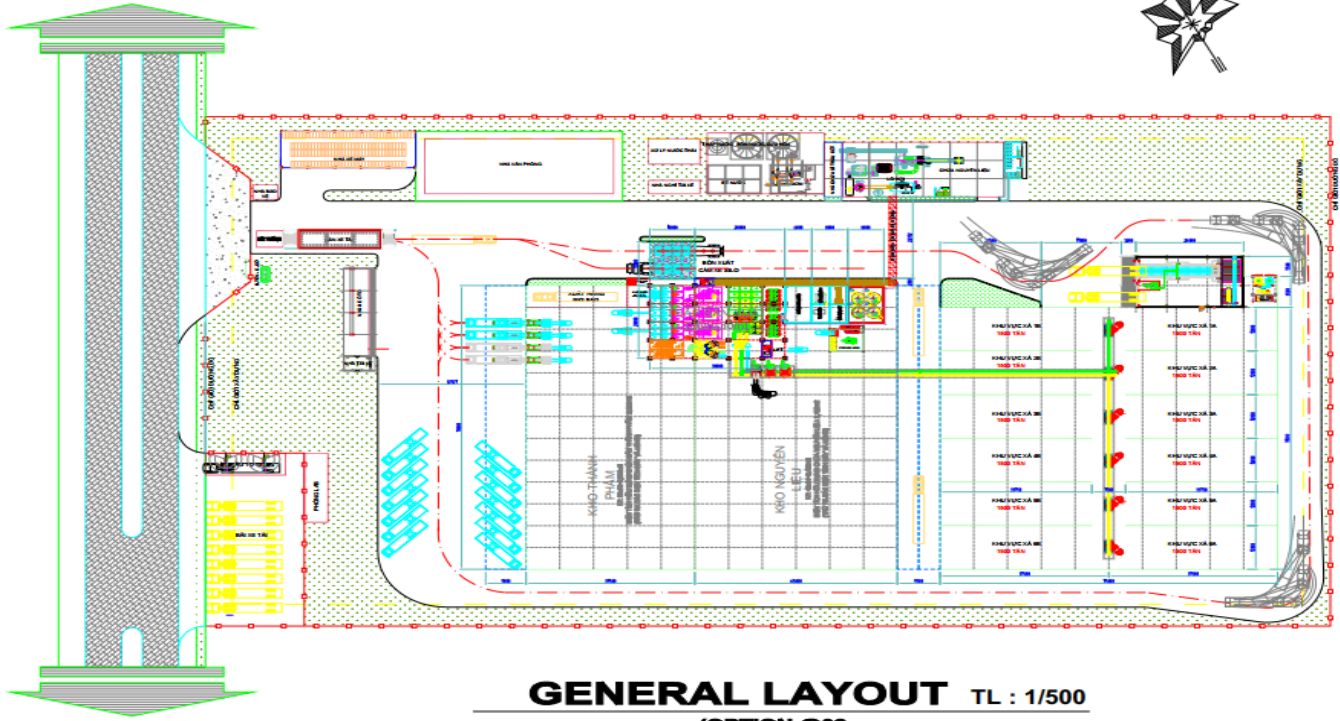
- ❖ Auto CAD
- ❖ Inventor
- ❖ Solid Work
- ❖ 3D SKETCHUP





**5.3 General layout 1/500 of Agro Feed– BaF Binh Dinh 200.000 TONS/YEAR**

(Phương Án số 02)



	<b>THAI HUNG AES CO., LTD</b> BẢN TỈNH, VIỆT HẠO DIST, HƯNG YÊN PROVINCE HP: 0982753147 - 0969040000 Email: thahungtech@gmail.com	PROJECT	BaF VIET NAM BINH DINH BRANCH	DWG TITLE	BẢN VẼ LAYOUT TỔNG THỂ				REV NO	DATE 18/11/2022	SCALE 1:1000	NO	DESCRIPTION	MATERIAL	QTY	WEIGHT	
														PLANT PROJECT NO			
													DRAWING NO	GL-001			

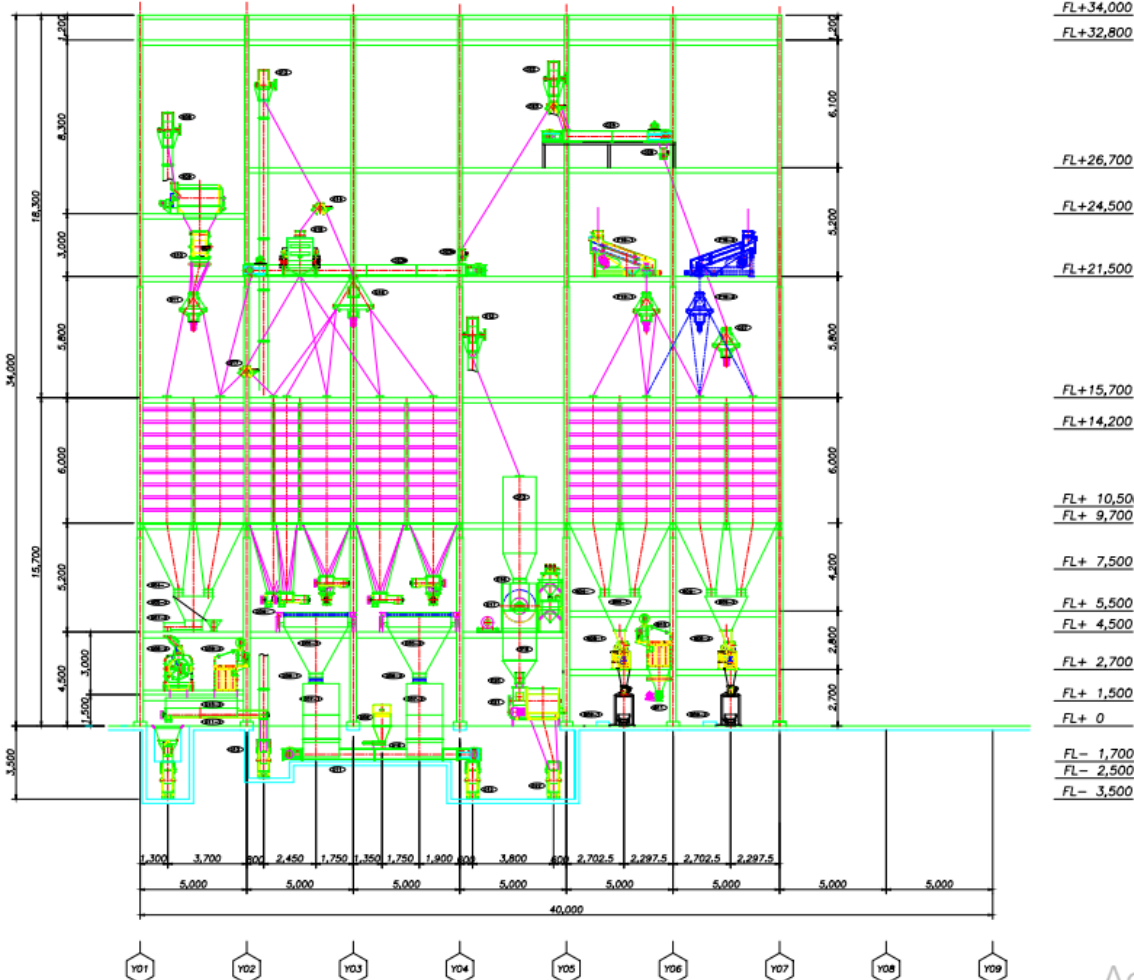
THIS DRAWING IS THE PROPERTY OF THAI HUNG CO., LTD. THE INFORMATION CONTAINED HEREON MAY NOT BE USED OR COPIED IN ANY MANNER WITHOUT THE WRITTEN PERMISSION OF THAI HUNG CO., LTD.

5.4 3D Drawings



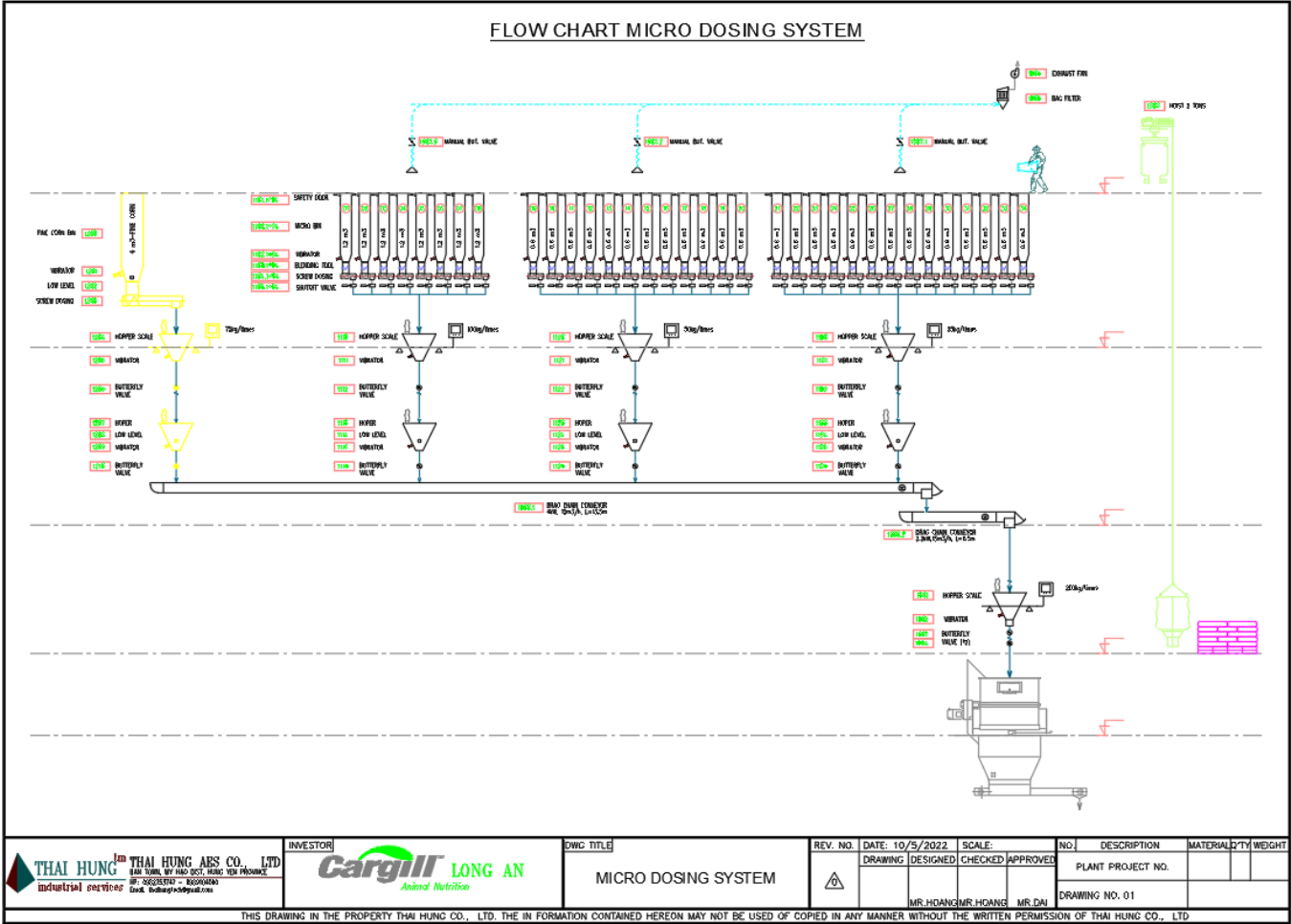


# 5.6 Machinery Drawing in Mill Tower (Elevator)

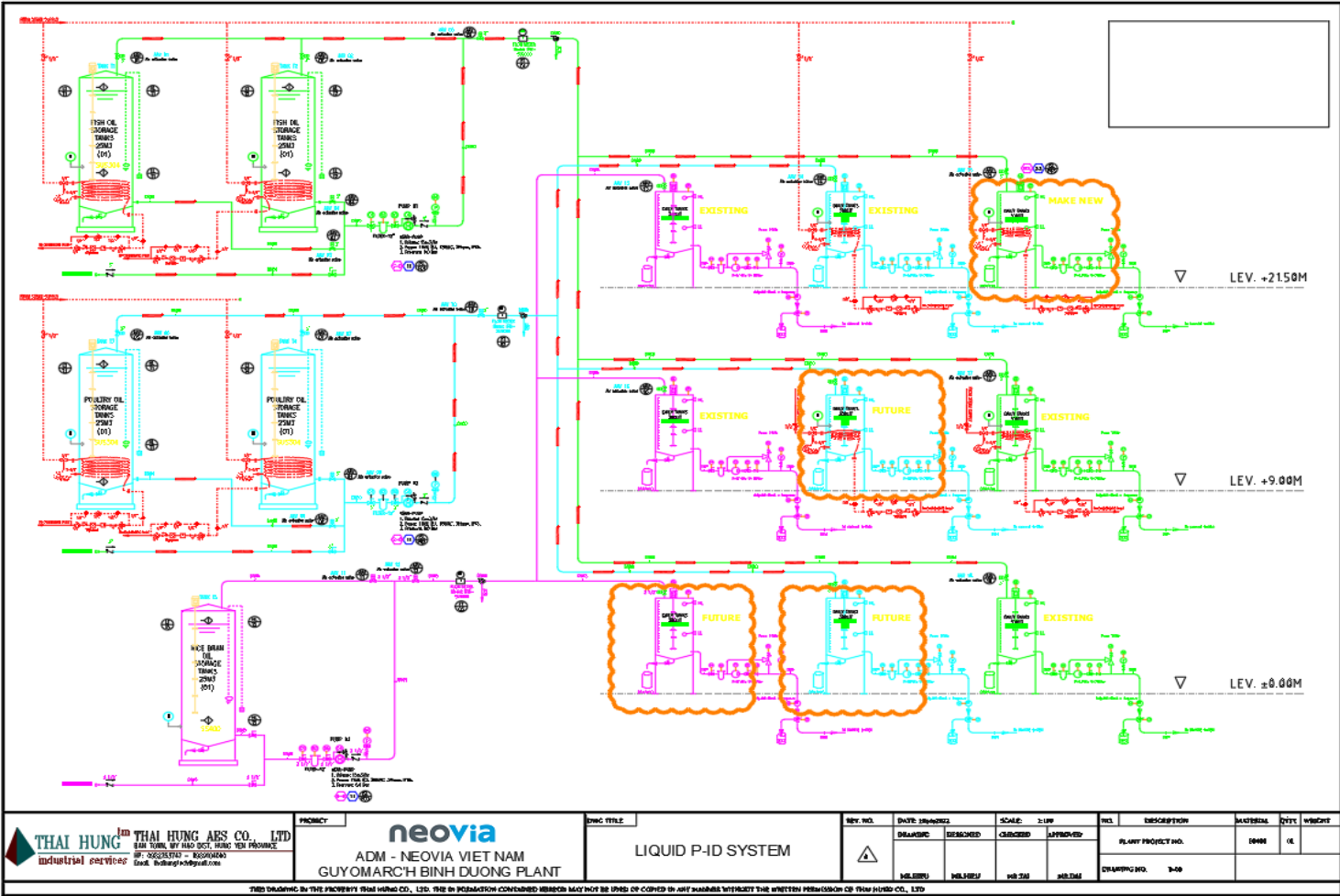


Activate

# 5.7 Flowchart of Micro Dosing Bin– Cargill Long An: Cap 34 bins (26 bins 600L each + 08 bins 1200L each). Accuracy less than 2%



# 5.8 Liquid System



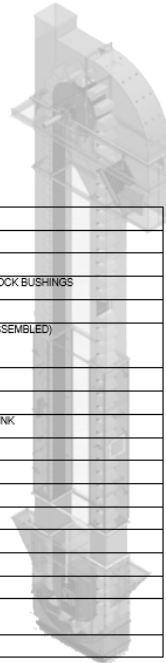
## 6. TIÊU CHUẨN THIẾT KẾ / DESIGN SPECIFICATIONS

### 6.1 Mechanical Design Specifications:

#### ❖ Bucket Elevator

**Standard Features:**

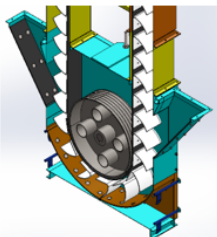
1. Heavy duty pillow blow bearing.
2. Adjustable throat wiper.
3. Large dia crowned steel drum standard pulley.
4. Easy to instal tie angle braces.
5. Screw typ slide take up assembly.
6. Dual clean out doors.
7. Continous welded all steel casing.
8. Inlet hopper on up or down side.



**BUCKET ELEVATOR SPECIFICATION**

HEAD ASSEMBLY	3.5mm BOLTED GALVANIZED
HEAD CAP	SPLIT – 2mm BOLTED GALVANIZED
HEAD LINER	6mm UHMW HEAD CAP CURVE LINER
HEAD PULLEY	DIA. RUBBER SLIDE LAGGED AND CROWNED WITAPER LOCK BUSHINGS
HEAD SHAFT	SKF PILLOW BLOCK SPHERICAL ROLLER BEARING
BOOT ASSEMBLY	3.5mm BOLTED GALVANIZED W/WRAP AROUND ENDS (ASSEMBLED)
	SCREW TENSIONERS FOR BELT TAKE-UP
BOOT PULLEY	DIA. DRUM PULLEY
BOOT SHAFT	SKF PILLOW BLOCK BEARING
TRUNK SECTION	2mm GALVANIZED WITH HEMLOCKED SEAM BOLTED TRUNK
TRUNK FLANGE	GALVANIZED (SILICON BRONZE MIG WELDED)
HEAD & BOOT SHAFTS	PACKING SEALS
BUCKETS	CC-S HDPE, WHITE, VENT #4
BELTING	RUBBER, OIL RESISTANT, CUT EDGE BELT
BELT SPLICE	BELT LAP SPLICE
BELT SPEED	Following specification
HEAD SHAFT SPEED	Following specification
INSPECTION & SERVICE PANELS	2mm BOLTED GALVANIZED (WITH HANDLES)
PRICE INCLUDES ASSEMBLY BOLTS	

Picture design and fabrication machine at Workshop



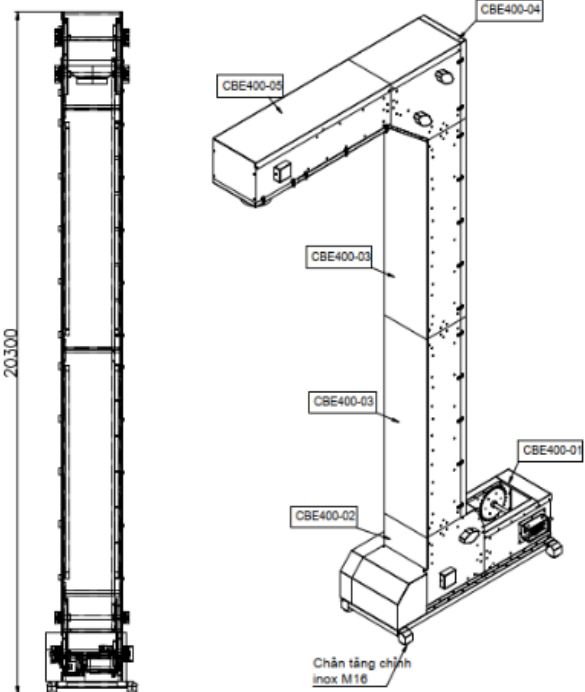
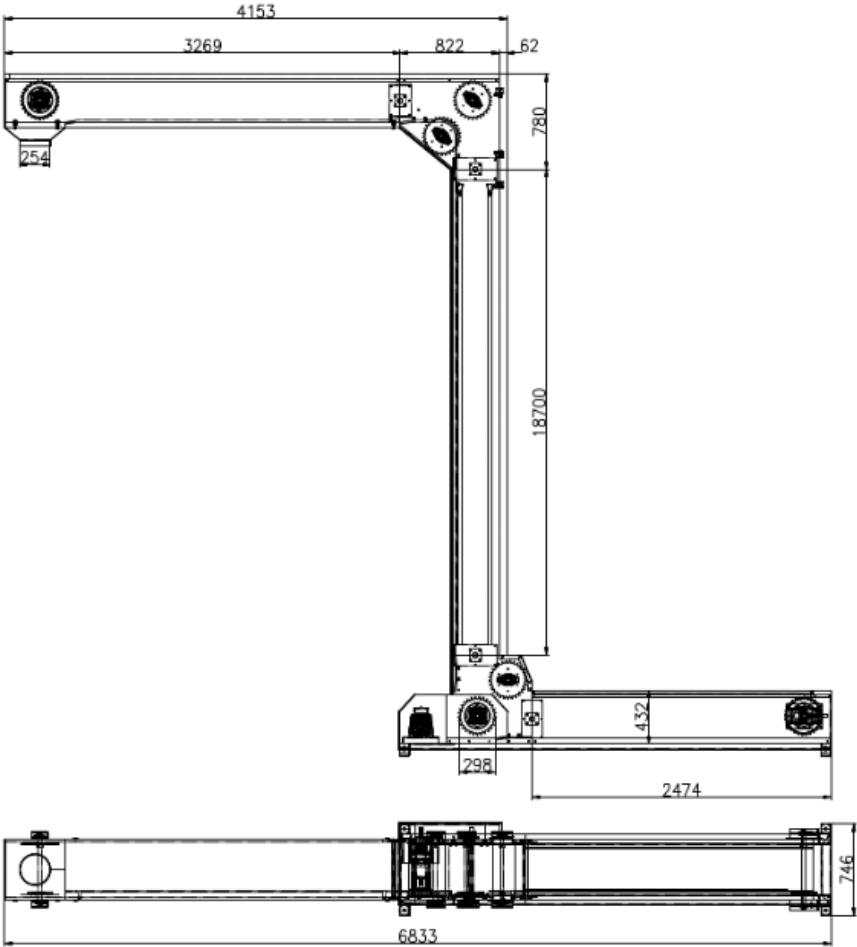
Type: Flat boot with design can be quickly cleaner.  
 Drum pulley can be easier adjusting tensile belt and maintenance.

**BUCKET ELEVATOR SYSTEM:**

Model	Capacity (Volume)		Capacity (Tons/hr)			Rpm	FPM	Speed m/sec MAX
	BPH	CMH	D=0.72kg/l	D=0.64kg/l	D=0.5kg/l			
BE4316	380.00	13.39	9.64	8.57	6.70	75	314	2.5
BE6418	930.00	32.77	23.60	20.97	16.39	75	353	2.5
BE6524	1,500.00	52.86	38.06	33.83	26.43	67	421	2.5
BE7524	1,600.00	56.38	40.60	36.08	28.19	67	421	2.5
BE8524	1,800.00	63.43	45.67	40.60	31.72	67	421	2.5
BE9524	2,100.00	74.00	53.28	47.36	37.00	67	421	2.5
BE8630	3,000.00	105.72	76.12	67.66	52.86	67	526	2.5
BE10524	2,750.00	96.91	69.77	62.02	48.45	67	421	2.5
BE10630	3,600.00	126.86	91.34	81.19	63.43	67	526	2.5
BE12630	4,400.00	155.05	111.64	99.23	77.53	67	526	2.5
BE12736	6,300.00	222.01	159.84	142.08	111.00	67	631	2.5
BE14736	7,700.00	271.34	195.37	173.66	135.67	67	631	2.5
BE12842	8,800.00	310.10	223.27	198.47	155.05	60	660	2.5
BE14842	10,400.00	366.49	263.87	234.55	183.24	60	660	2.5
BE12748	7,600.00	267.82	192.83	171.40	133.91	60	754	2.5
BE14748	9,200.00	324.20	233.42	207.49	162.10	60	754	2.5
BE12848	10,000.00	352.39	253.72	225.53	176.20	60	754	2.5
BE14848	11,900.00	419.34	301.93	268.38	209.67	60	754	2.5
BE16848	14,100.00	496.87	357.75	318.00	248.44	60	754	2.5
BE18848	15,600.00	549.73	395.81	351.83	274.86	60	754	2.5
BE14860	12,400.00	436.96	314.61	279.66	218.48	50	785	2.5
BE16860	14,700.00	518.01	372.97	331.53	259.01	50	785	2.5
BE18860	16,300.00	574.40	413.57	367.61	287.20	50	785	2.5

## 6.2 Mechanical Design Specifications:

### ❖ Z Type Bucket Elevator



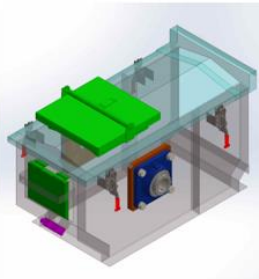
BUCKET CHAIN ELEVATOR

<b>EQUIPMENT TAGNAME</b>	
BEC1-01	
<b>EQUIPMENT SPECIFICATION</b>	
Equipment type	Bucket chain elevator
Model: CBE+	CBE400
Shaft speed, rpm	25.0000
Capacity requested, m <sup>3</sup> /h	20
Height Center to Center Pulley, mm	18.753
<b>CASING SPECIFICATION</b>	
Head	55400, 3.0mm
Boot	55400, 3.0mm
Inlets	1.0000
Legstock	55400, 3.0mm
Maintenance door	3.0000
Surface finish	Painting color
RAL color	
<b>CHAIN &amp; BUCKETS</b>	
Chain type	C2052-D/6L
Bucket - Model / Size	DL3319-HDPE
Bucket - Spacing / Rows	190mm
<b>COMPONENTS SPECIFICATIONS</b>	
Head Bearings	UCF206, UCFL 206
Boot Bearing	UCT206
<b>DRIVE SPECIFICATIONS</b>	
Drive type	sew
Motor gear: 380V, 50Hz, 4P, IP35, IE3, Class B (kW)	5.5kW
Revolution of Motor Gear output: RPM	36.0000
Motor explosion protection rating	n/e
Chain drive: RS100	
High speed sprocket T1	13T
Slow speed sprocket T2	21T
Guards	Standard 2mm and warning stamp

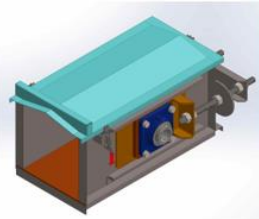
## 6.3 Mechanical Design Specifications

### ❖ Chain Conveyor

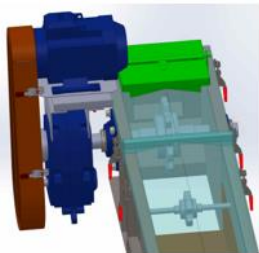
Head Chain Conveyor FB



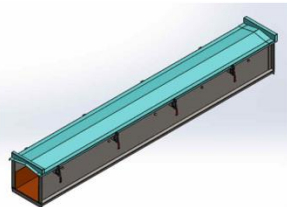
Boot Chain Conveyor FB



Driver Chain Conveyor FB



Casing Chain Conveyor FB



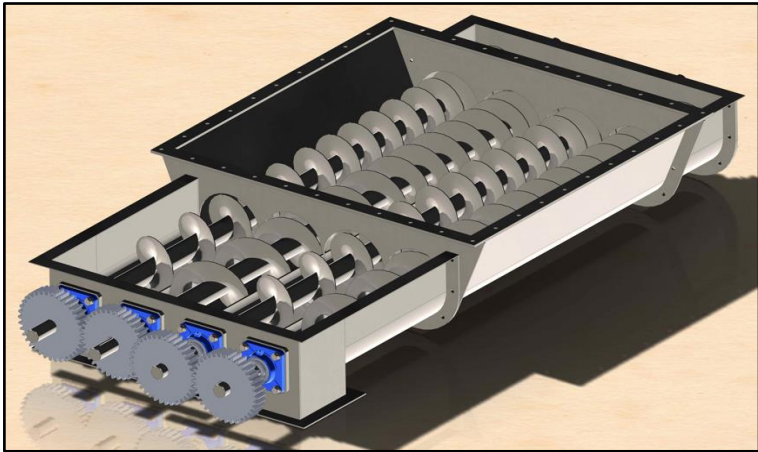
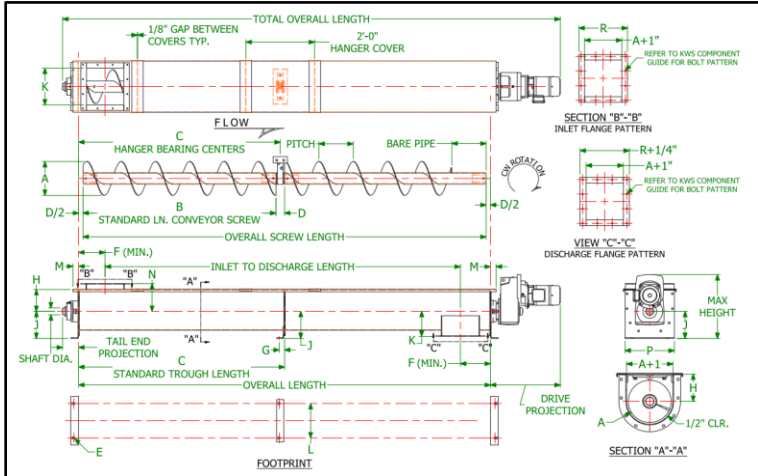
### CHAIN CONVEYOR SYSTEM – TYPE FLAT BOTTOM CONVEYOR

Model	100 FPM / 0.508 M/S	125 FPM / 0.635 M/S	150 FPM / 0.762 M/S	Revolution (RPM)			
	m3/H	m3/H	m3/H	100 FPM / 0.508 M/S	125 FPM / 0.635 M/S	150 FPM / 0.762 M/S	175 FPM
FB810	56.38	70.48	84.57	50	63	75	88
FB1210	88.10	110.12	132.15	50	63	75	88
FB1213	119.81	149.77	179.72	38	47	57	66
FB1513	151.53	189.41	227.29	38	47	57	66
FB1218	190.29	237.86	285.44	25	32	38	45
FB1518	250.00	299.53	359.44	29	36	43	50
FB1818	288.96	361.20	433.44	25	32	38	45
FB2118	338.30	422.87	507.44	25	32	38	45
FB2418	387.63	484.54	581.45	25	32	38	45
FB2124	451.06	563.83	676.59	18	22	26	31
FB2424	514.49	643.11	771.74	18	22	26	31
FB3024	644.88	806.09	967.31	18	22	26	31

*Base on 100% loading with free flowing grain at 0.6kg/lit and should be used for horizontal load applications. Selection of conveyor by controlled flow baseon 90% of these capacity. Cap and speeds will vary with other materials and for inclinde units.*

### 6.4 Mechanical Design Specifications:

#### ❖ Screw Conveyor



#### SCREW CONVEYOR AND SCREW FEEDER

##### SCREW CONVEYOR

PERCENT LOAD	SCREW Dia	Max (rpm)	Capacity			
			(Ft <sup>3</sup> /Hr)	(m <sup>3</sup> /Hr)	(Ft <sup>3</sup> /Hr)	(m <sup>3</sup> /Hr)
			At max RPM	At max RPM	At 1 RPM	At 1 RPM
<p>45%</p>	6	165.00	368.00	10.42	2.23	0.06
	9	155.00	1,270.00	35.96	8.19	0.23
	10	125.00	1,471.88	41.68	11.78	0.33
	12	145.00	2,820.00	79.85	19.45	0.55
	14	140.00	4,370.00	123.74	31.21	0.88
	16	130.00	6,060.00	171.60	46.62	1.32
	18	120.00	8,120.00	229.93	67.67	1.92
	20	110.00	10,300.00	291.66	93.64	2.65
	24	100.00	16,400.00	464.40	164.00	4.64
	30	70.00	22,062.00	624.73	315.17	8.92
36	40.00	21,587.00	611.28	539.68	15.28	

##### SCREW FEEDER

PERCENT LOAD	SCREW Dia	Max (rpm)	Capacity			
			(Ft <sup>3</sup> /Hr)	(m <sup>3</sup> /Hr)	(Ft <sup>3</sup> /Hr)	(m <sup>3</sup> /Hr)
			At max RPM	At max RPM	At 1 RPM	At 1 RPM
<p>100%</p>	6	70.00	348.00	9.85	4.97	0.14
	9	65.00	1,202.00	34.04	18.49	0.52
	10	65.00	1,564.00	44.29	24.06	0.68
	12	60.00	2,664.00	75.44	44.40	1.26
	14	55.00	3,850.00	109.02	70.00	1.98
	16	50.00	5,235.00	148.24	104.70	2.96
	18	45.00	6,795.00	192.41	151.00	4.28
	20	40.00	8,360.00	236.73	209.00	5.92
	24	30.00	10,890.00	308.37	363.00	10.28

### 6.5 Mechanical Design Specifications:

- ❖ Gate system: Slide gate, two way, turn head distributor, butterfly valve,...

ROUND SPOUT	ROUND GRAIN SPOUT CAPACITY (BPH) Show at 70% fill for various flow speeds																							
	GRAIN FLOW SPEED in Feet Per Minute																							
	50 CFM		100 CFM		200 CFM		300 CFM		400 CFM		600 CFM		800 CFM		1100 CFM		1400 CFM		1700 CFM		2000 CFM			
Diameter (Inches)	BPH	m3/hr	BPH	m3/hr	BPH	m3/hr	BPH	m3/hr	BPH	m3/hr	BPH	m3/hr	BPH	m3/hr	BPH	m3/hr	BPH	m3/hr	BPH	m3/hr	BPH	m3/hr	BPH	m3/hr
4	147	5	295	10	589	21	884	31	1,178	41	1,767	62	2,356	82	3,240	113	4,123	144	5,007	175	5,890	206	7,423	
5	230	8	460	16	920	32	1,381	48	1,841	64	2,761	97	3,681	129	5,062	177	6,442	225	7,823	274	9,203	322	11,584	
6	331	12	663	23	1,325	46	1,988	70	2,651	93	3,976	139	5,301	186	7,289	255	9,277	325	11,265	394	13,253	464	16,236	
7	451	16	902	32	1,804	63	2,706	95	3,608	126	5,412	189	7,216	253	9,921	347	12,627	442	15,333	537	18,039	631	22,850	
8	589	21	1,178	41	2,356	82	3,534	124	4,712	165	7,068	247	9,424	330	12,958	454	16,493	577	20,027	701	23,561	825	29,872	
9	745	26	1,491	52	2,982	104	4,473	157	5,964	209	8,946	313	11,928	417	16,401	574	20,873	731	25,346	887	29,819	1,044	37,752	
10	920	32	1,841	64	3,681	129	5,522	193	7,363	258	11,044	387	14,726	515	20,248	709	25,770	902	31,292	1,095	36,814	1,288	46,328	
11	1,114	39	2,227	78	4,454	156	6,682	234	8,909	312	13,363	468	17,818	624	24,500	858	31,181	1,091	37,863	1,325	44,545	1,559	55,600	
12	1,325	46	2,651	93	5,301	186	7,952	278	10,602	371	15,904	557	21,205	742	29,157	1,020	37,108	1,299	45,060	1,577	53,012	1,855	66,620	
13	1,555	54	3,111	109	6,222	218	9,332	327	12,443	436	18,665	653	24,886	871	34,219	1,198	43,551	1,524	52,883	1,851	62,215	2,178	78,320	
14	1,804	63	3,608	126	7,216	253	10,823	379	14,431	505	21,647	758	28,862	1,010	39,685	1,389	50,509	1,768	61,332	2,147	72,155	2,525	90,500	
15	2,071	72	4,142	145	8,283	290	12,425	435	16,566	580	24,849	870	33,133	1,160	45,557	1,594	57,982	2,029	70,407	2,464	82,831	2,899	104,220	
16	2,356	82	4,712	165	9,424	330	14,137	495	18,849	660	28,273	990	37,697	1,319	51,834	1,814	65,971	2,309	80,107	2,804	94,244	3,299	118,480	
17	2,660	93	5,320	186	10,639	372	15,959	559	21,278	745	31,918	1,117	42,557	1,489	58,516	2,048	74,475	2,607	90,433	3,165	106,392	3,724	133,640	
18	2,982	104	5,964	209	11,928	417	17,892	626	23,855	835	35,783	1,252	47,711	1,670	65,602	2,296	83,494	2,922	101,385	3,548	119,277	4,175	150,240	
19	3,322	116	6,645	233	13,290	465	19,935	698	26,580	930	39,869	1,395	53,159	1,861	73,094	2,558	93,029	3,256	112,963	3,954	132,898	4,651	166,480	
20	3,681	129	7,363	258	14,726	515	22,088	773	29,451	1,031	44,177	1,546	58,902	2,062	80,991	2,835	103,079	3,608	125,167	4,381	147,256	5,154	185,240	
21	4,059	142	8,117	284	16,235	568	24,352	852	32,470	1,136	48,705	1,705	64,940	2,273	89,292	3,125	113,644	3,978	137,997	4,830	162,349	5,682	203,240	
22	4,454	156	8,909	312	17,818	624	26,727	935	35,636	1,247	53,454	1,871	71,272	2,495	97,999	3,430	124,725	4,365	151,452	5,301	178,179	6,236	223,240	
23	4,869	170	9,737	341	19,475	682	29,212	1,022	38,949	1,363	58,424	2,045	77,898	2,726	107,110	3,749	136,322	4,771	165,534	5,794	194,746	6,816	245,240	
24	5,301	186	10,602	371	21,205	742	31,807	1,113	42,410	1,484	63,614	2,226	84,819	2,969	116,626	4,082	148,434	5,195	180,241	6,308	212,048	7,422	265,240	

#### ROUND SPOUTING

SIZE DIA.	SQUARE INCHES	BPH
6"	28.27	1,837
7"	38.49	2,501
8"	50.27	3,267
9"	63.62	4,135
10"	78.54	5,105
11"	95.03	6,177
12"	113.1	7,351
13"	132.7	8,625
14"	153.9	10,003
15"	176.7	11,485
16"	201.1	13,071
17"	226.9	14,748
18"	254.5	16,542
19"	283.5	18,427
20"	314.2	20,423
21"	346.4	22,516
22"	380.1	24,706
23"	415.5	27,007
24"	452.4	29,406

#### SQUARE SPOUTING

SIZE DIA.	SQUARE INCHES	BPH
6"	36	2,340
7"	49	3,185
8"	64	4,160
9"	81	5,265
10"	100	6,500
11"	121	7,865
12"	144	9,360
13"	169	10,985
14"	196	12,740
15"	225	14,625
16"	256	16,640
17"	289	18,785
18"	324	21,060
19"	361	23,465
20"	400	26,000
21"	441	28,665
22"	484	31,460
23"	529	34,385
24"	576	37,440

Estimated on 65 bushels per hour per square inch of spout. 45° fall of free flowing material, 56 lbs. bushel, minimum number of elbows.

1.244 cu. ft. = 1 bushel

1 bushel = 1 cu. ft. / .8038

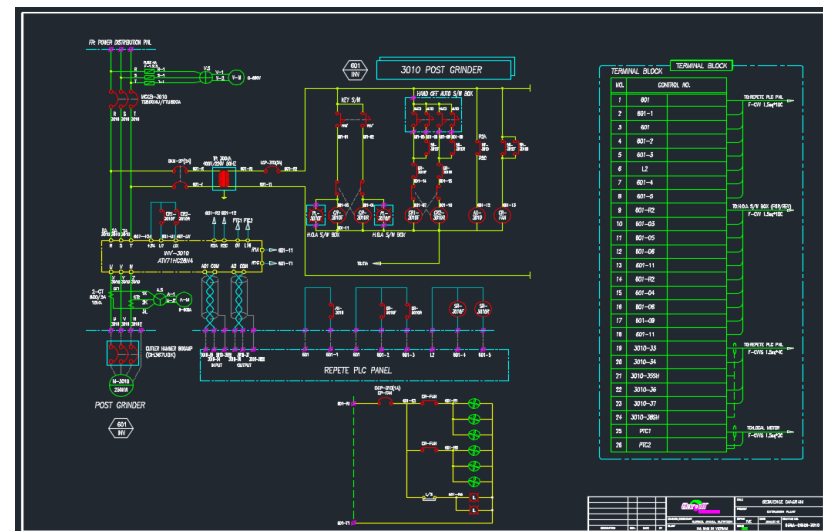
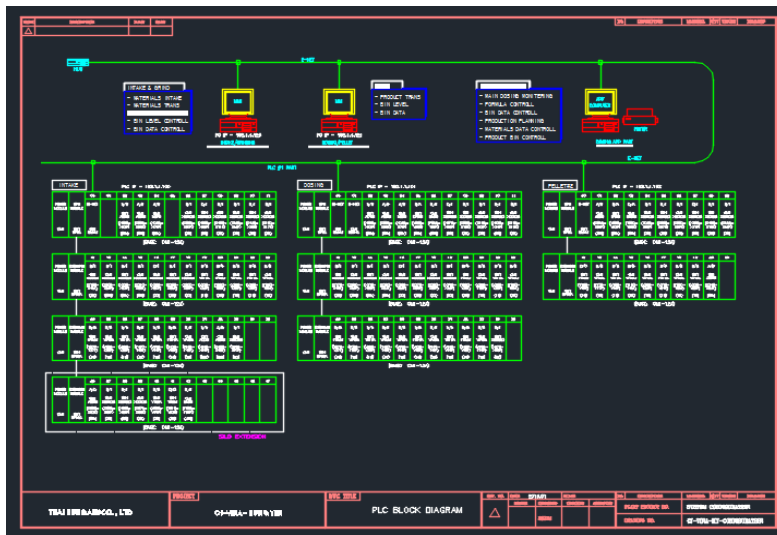
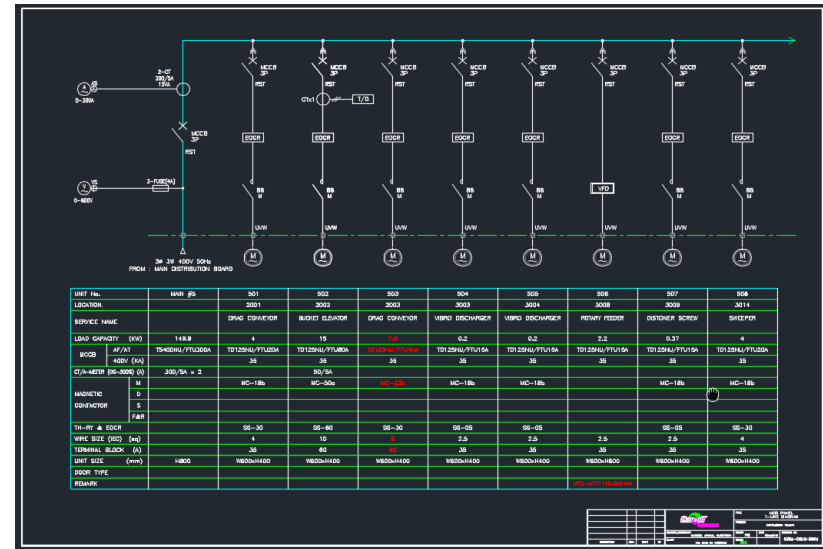
## 6.6 Mechanical Design Specifications:

- ❖ Gate system: Slide gate, two way, turn head distributor, butterfly valve,...



## 6.8. Electrical Design Specifications:

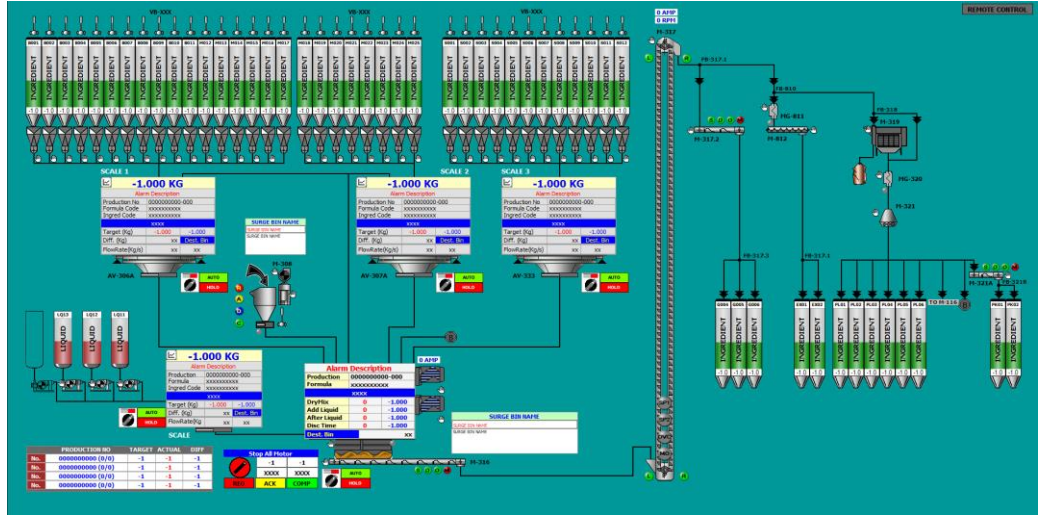
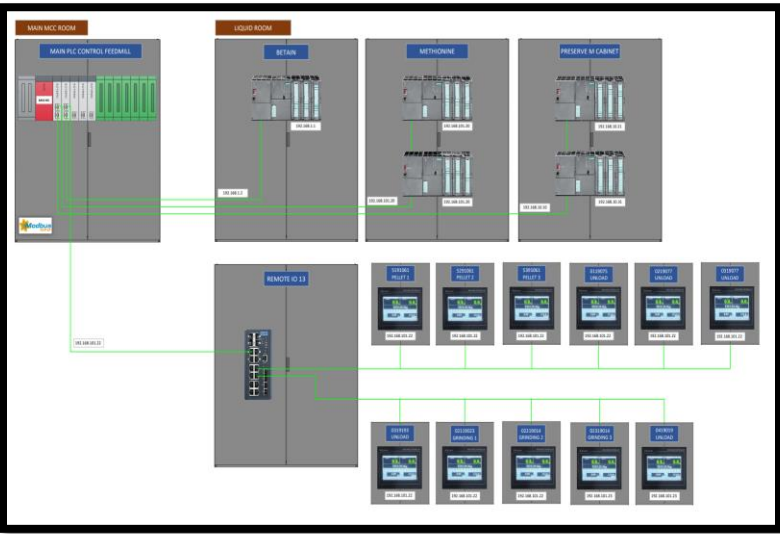
- ❖ MBD Cabinet
- ❖ MCC Cabinet
- ❖ PLC Cabinet
- ❖ Wiring Work (cable tray, conduit steel, cable electric)
- ❖ Smart software SCADA, HMI.



### 6.9. Smart SCADA software and HMI interface.

Chúng tôi đáp ứng được các yêu cầu về vận hành điều khiển trên nền tảng Scada, HMI cho nhà máy từ hệ thống máy đơn lẻ cho đến hệ thống dây chuyền sản xuất. Với các tính năng điều khiển tay/ tự động, điều khiển mở theo quy trình sản xuất, quản lý dữ liệu sản xuất, cảnh báo, báo cáo...,

We can adapt the requirements for control operations on the Scada and HMI platforms for factories from single machine systems to production line systems with manual/automatic control and batch control features according to production processes, production data management, warnings, reports...,



## 6.10. Manufacturing PLC Cabinet.

Các tủ PLC được thiết kế và lắp đặt đảm bảo các tiêu chuẩn hoạt động an toàn và ổn định trong môi trường sản xuất công nghiệp cũng như đáp ứng thuận lợi cho các công việc kiểm tra bảo dưỡng và tìm sự cố.

**PLC cabinets are designed and installed to ensure the safety operating standards and stable in industrial production environments as well as to facilitate inspection, maintenance and troubleshooting tasks.**



## 6.11. Manufacturing MCC Cabinet.

Các tủ MCC được thiết kế và lắp đặt đảm bảo các tiêu chuẩn hoạt động an toàn và ổn định trong môi trường sản xuất công nghiệp cũng như đáp ứng thuận lợi cho các công việc kiểm tra bảo dưỡng và tìm sự cố. Được thiết kế lắp ráp theo kiểu MCC panel hoặc Type Test.

**MCC cabinets are designed and installed to ensure the safety operating standards and stable in industrial production environments as well as to facilitate inspection, maintenance and troubleshooting tasks. Designed and assembled according to MCC panel or Type Test.**



## 7. CÁC DỰ ÁN NGÀNH THỰC PHẨM/ FOOD FACTORY PROJECT

### 7.1. Mondelez Kinh Do Viet Nam JSC

Thái Hưng có hơn 10 năm thực hiện các công việc cho nhà máy sản xuất bánh kẹo Kinh Đô và sau này thuộc sở hữu của Mondelez Kinh Đô. Các dự án & công việc điển hình gồm.

- Thiết kế, cung cấp lắp đặt hệ thống điện, khí, nước, Gas, dầu..,
- Thiết kế, chế tạo và lắp đặt các máy móc bổ sung cho dây chuyền sản xuất
- Lắp đặt các dây chuyền sản xuất cho dự án mới, mở rộng, thay thế
- Sửa chữa nâng cấp hệ thống dây chuyền sản xuất cho nhà máy
- Các công việc cơ khí máy móc, điện và điều khiển, hệ thống đường ống phụ trợ.

**Mondelez Kinh Do Hung Yen: 2011 - 2024**

**Mondelez Kinh Do Binh Duong: 2019 – 2020**

Thai Hung has more than 10 years of experience working for Kinh Do confectionery factory and later owned by Mondelez Kinh Do.

Typical projects & jobs include.

- Design, supply and installation of electricity, pneumatic, gas, water, oil systems...
- Design, manufacture and install additional machines for production lines
- Install new production lines, expansion and replacement projects
- Repair and upgrade production line systems for the factory
- Mechanical, electrical and control system works, auxiliary piping systems.



Hoàn thiện các dây chuyền sản xuất bánh quế và hấp chín bánh mì.

**Complete production lines for waffles and steamed bread**



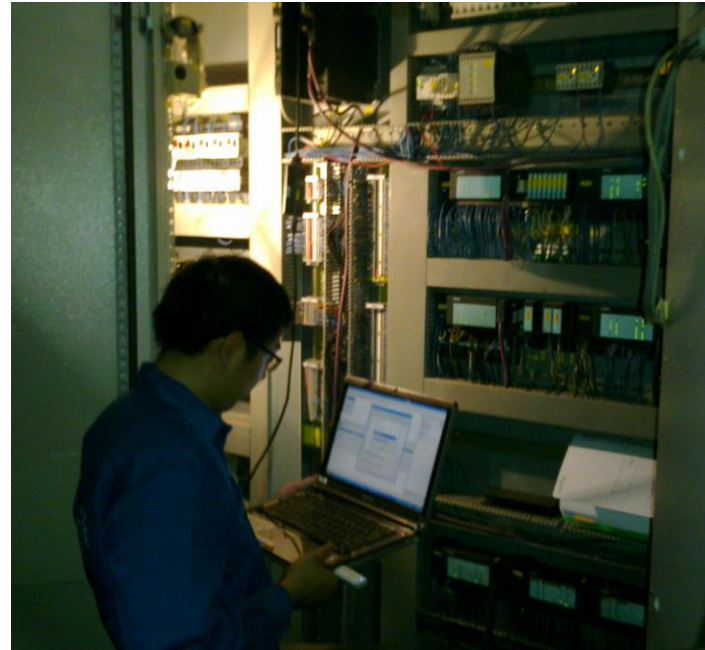
Lắp đặt hoàn thiện hệ thống trộn bột và định lượng phụ gia.

**Complete installation of powder mixing and additive dosing system.**



Thực hiện các công việc sửa chữa nâng cấp hệ thống dây chuyền sản xuất.

**Repairing and upgrading work on production line systems.**



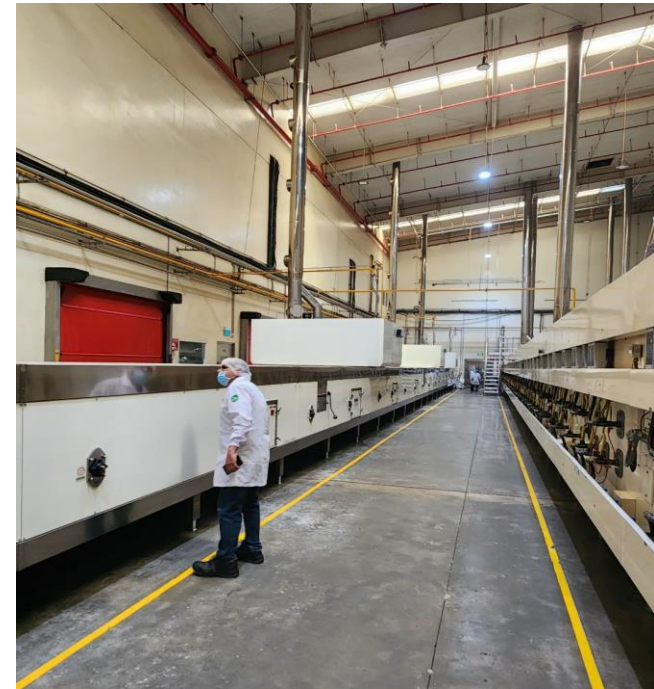
## 7.2. Huu Nghi Food JSC

Thái Hưng thực hiện các dự án tháo dỡ, di chuyển và lắp đặt lại cho các hệ thống dây chuyền sản xuất bánh Cookie, Cracker... của công ty Thực Phẩm Hữu Nghị vào những năm 2019 – 2022 cho các nhà máy.

- 1 - Hữu nghị food – Hà nội
- 2 - Hữu nghị food – Hà nam
- 3 - Hữu Nghị Food – Bắc Ninh
- 4 - Hữu Nghị Food – Bình Dương

**Thai Hung carries out dismantling, moving and reinstalling projects for Cookie, Cracker... production line systems of Huu Nghi Food Company in the years 2019 - 2022.**

- 1 - Huu Nghi food – Hanoi
- 2 - Huu Nghi food – Ha Nam
- 3 - Huu Nghi Food – Bac Ninh
- 4 - Huu Nghi Food – Binh Duong



Tháo dỡ dây chuyền Cracker và vận chuyển từ nhà máy Hà nam để lắp đặt lại tại nhà máy Hữu Nghị Bình Dương.

**Dismantle the Cracker production line and transport it from the Ha Nam factory to reinstall it at the Huu Nghi Binh Duong factory.**



### 7.3. Richy Food JSC

2021: Thái Hưng thực hiện các dự án tháo dỡ, di chuyển và lắp đặt lại cho các hệ thống dây chuyền sản xuất bánh Cracker của công ty Thực Phẩm Santafood và lắp đặt lại tại nhà máy Richy Đan Phượng – Hà Nội.

**2021: Thai Hung did project for dismantling, moving and reinstalling the Cracker production line systems of Santafood Food company and reinstalling at Richy Dan Phuong factory - Hanoi.**



Lắp đặt lại dây chuyền và đưa hệ thống vào sản xuất.  
Bộ phận kỹ thuật và dự án của Thái Hưng chủ động nắm bắt công nghệ, tài liệu để tiến hành thực hiện công việc.

**Reinstall the line and put the system into production.  
Thai Hung's technical and project department proactively obtain all the need technology documents to carry out work.**



## 7.4. Hai Chau Food JSC

Năm 2018: Lắp đặt dây chuyền sản xuất bánh Cracker cho công ty bánh kẹo Hải Châu, dây chuyền được chủ đầu tư nhập khẩu, team dự án của Thái Hưng kết hợp với kỹ thuật của nhà cung cấp dây chuyền sản xuất để thực hiện công việc.

**2018: Installing a Cracker production line for Hai Chau Confectionery Company, the line was imported by the customer, Thai Hung's project team cooperate with the production line supplier's techniques to implement job.**



## 7.4. Pepsico Foods – Hung yen Factory

2024: Cung cấp lắp đặt gầu tải chữ Z cho nhà máy PepsiCo tại KCN Phố Nối A, Hưng Yên.

**2024: Supply and installation of Z- type buckets elevator for PepsiCo factory in Pho Noi A industrial park, Hung Yen.**



## 7.5. Hyundai Aluminum Vina – Hung Yen Factory Hyundai Aluminum Vina –Thai Nguyen Factory

2017-2019: Thực hiện các công việc vận chuyển nâng hạ các thiết bị và lắp đặt hoàn thiện các máy đúc nhôm công suất lớn và hệ thống dây chuyền phân loại xử lý (lắp đặt dự án với sự giám sát của chuyên gia nhật bản từ công ty bán máy đúc UBE –Nhật Bản)

**2017-2019: Implementing the transportation, lifting - lowering of equipment and complete installation of large-capacity aluminum casting machines and sorting processing systems line (project installation under the supervision of Japanese experts from the machine supplier - UBE casting Japan company)**





## 7.6. Dorco Vina – Hung Yen Factory 1 & 2 Dorco Vina – Ha nam Factory 1 & 2

2012-2019: Thực hiện việc lắp đặt hệ thống máy móc sản xuất, hệ thống điện, đường ống và chế tạo bổ sung các thiết bị cho các nhà máy của Dorco & living tại Hưng Yên và Hà Nam

**2012-2019: Install production machinery systems, electrical systems, pipes and manufacturing additional equipment for Dorco & living factories in Hung Yen and Ha Nam**



## 7.7. Vietnam Japan Gas JSC

2013-2018: Thực hiện việc lắp đặt hệ thống máy móc sản xuất, hệ thống điện, đường ống dẫn khí, bảo dưỡng định kỳ hệ thống và chế tạo bổ sung các thiết bị cho các nhà máy của JVG.

**2013-2018: Installing production machinery systems, electrical systems, gas pipelines, periodically maintaining the system and manufacturing additional equipment for JVG factories.**



## 8. CÁC DỰ ÁN THỰC HIỆN – REFERENCE PROJECTS

### 8.1. Mechanical Projects – Cargill Plants

#### Cargill Ha Nam

**Feed Mill Project – 2013- 2024:** Renovate system & Install add. equipment in plant.

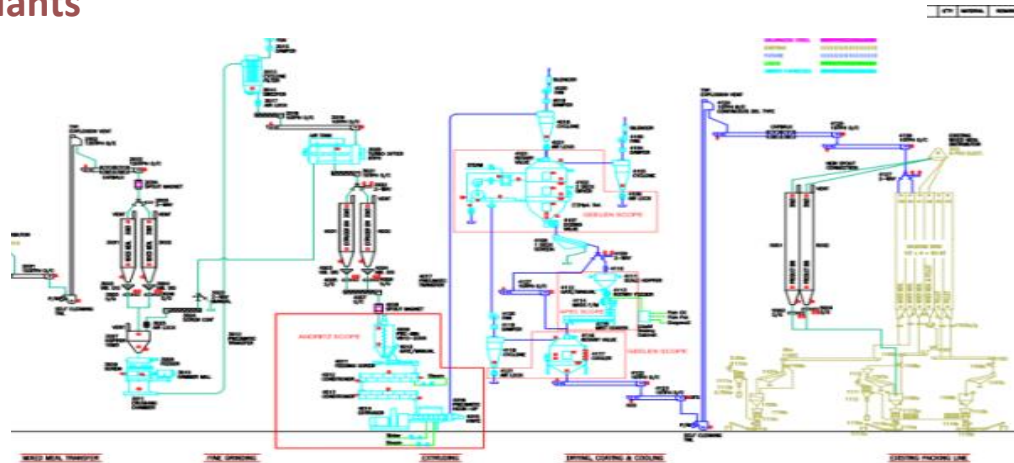
**Aqua Plant - 2016:** Fabrication & Installation:

- Liquid system, Tank, pipeline, Dosing system, Heating and insulation all system.
- All pipeline of Steam system & Boiler
- Install machinery

#### Cargill Hung Yen Project : 2010 - 2024

Fabricate & Install machinery.

- Renovate system & install additional machinery in Plant.
- Warehouse Steel Structure



## 8.2. EWOS (Cargill) Aqua feed - Long An Plants

Portable Bin System  
Install Pulverizer system

## 8.3. Cargill Shirmfeed – Dong Thap Plant

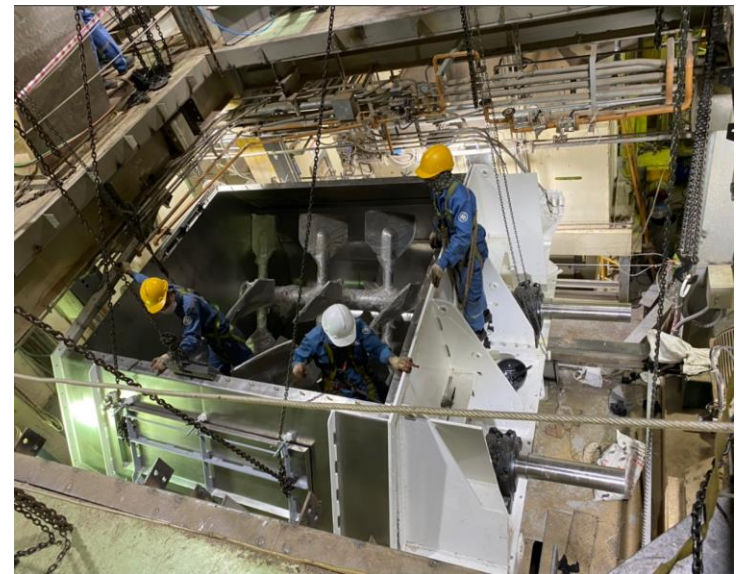
Expansion and upgrade Liquid system  
Install Pulverizer system



## 8.4. Cargill Bien Hoa Plant

SOW: Design + Fabrication + Installation for Mechanical & Electrical systems

- + Bin reren system
- + Mixer 8000 liters replacement project
- + Raw Material Bin replacement project
- + Micro Bin System
- + Grinding system
- + Distributor, Bagging, Change over time system



**8.5. Premix Plant at Giang Dien IP, Dong Nai - Provimi (Cargill)**

Install machinery and utility system.

Expected to be completed: July, 2022

Man Power: 01 Manager, 02 Engineer, 03 Team Leader, 25 Worker.

**8.6. Micro Bin - Cargill Long An Plant**



## 8.7. LINE EXTRUDER – CARGILL TIEN GIANG PLANT

SOW: Design + Fabrication + Installation for Mechanical & Electrical Systems

Expected to be completed: August, 2022

Man Power: 01 Manager, 03 Engineer, 03 Team Leader, 25 Worker.



### 8.8. ANIMAL FEED 200,000 TONS/YEAR– BAF NGHE AN PLANT)

Expected to be completed: SEPTEMBER, 2022

Man Power: 01 Manager, 03 Engineer, 03 Team Leader, 35-50 Worker.



## 8.9. Mechanical Projects – CJ Plants

### CJ Vina Agri Ha Nam Project – 2016 ~ 2017

Feed Mill Plant- Fabrication & Installation

Production Capacity :

1. Animal Feed - 300,000 tons/year
2. Aqua Feed - 3,500 tons/Month

Scope work: Fabricate Steel Structure of Mill Tower and SILO and Install all equipment for project.

- ✓ 6 SILO x 1500 tons + Flat storage system
- ✓ 2 Animal feed lines + 1 Aqua line

### CJ Hung Yen Project

Feed Mill Plant - Fabrication & Installation

- **2009 - 2016** : Innovate system & Install additional machinery in plant.
- **2016 - 2021**: Install SILO & Flat WH system



## 8.10. Mechanical Projects – C.P Plant

### C.P Ben Tre Plant:

Aqua Plant - Fabrication & Installation

- **2016:** Fabricate & Install SILO Project



### C.P Binh Dinh Plant:

Feed mill Plant - Fabrication & Installation

- **2016:** Fabricate & Install SILO Project



**C.P Binh Dinh Plant**

Feedmill Plant - Fabrication & Installation Machinery

- **2018-2019: Fabricate & Install Pellet Mill # 5 + Grinding line # 4.**

**C.P Dong Nai – Bau Xeo Plant**

- Shrimp Feed Plant – Machinery Fabrication & Installation



## 8.11. Mechanical Projects: ADM – NEOVIA VIET NAM

Feed Mill Plant- Fabrication & Installation

Production Capacity :

Animal Feed - 300.000 tons/ year

Design SILO system and machinery



### 8.12. ADM\_NEOVIA BINH DUONG PLANT

Aqua Feed Plant- Fabrication & Installation

Upgrade for Aqua Plant: 02 LINE

Fabrication & Installation: 01 LINE NANOLIS

Fabrication & Installation: SILO system



### 8.13. DEHEUS CAMBODIA PLANT

Animal Feed Plant- Fabrication & Installation

Dosing Bin System

Support, Catwalk & Conveyor, Transmition of SILO SYSTEM



## 8.14. VIET NAM AGRIBUSINESS LIMITED – PHU MY, VUNG TAU PLANT (BUNGE VAL)

Install SILO system - storage capacity 15.000 tons/SILO



## 9.1. Electrical Projects – Cargill Plants

**Cargill - Binh Dinh**

**Cargill - Nghe An**

**Cargill – Cần Thơ**

**Cargill – Bình Dương**

**Cargil – Biên Hoà**

**Cargill – Tiền Giang**

Feed mill Plant: 2015-2022  
Project.

Fabrication & Installation

- MCC Panel
- Wring work
- Transformer system



**Cargill - Ha Nam**

**Cargill - Hung Yen**

Feed mill Plant: 2015-2016  
Project.

Aqua Plant: 2016

Fabrication & Installation

- MCC Panel
- Wring work



## Electrical Projects – Dorco Plants

Dorco Vina factory #1 - Hung Yen Province

Dorco Vina factory #2 - Hung Yen Province

Dorco Vina factory #3- Ha Nam Province

Plant: 2010 - 2016 Project.

Transformer system, Electric power & cable



## Dự án điện tại các nhà máy khác/ Electrical Projects – in another plants

### Sunjin Farmsco

Feed mill Plant: 2013  
Project.

Fabrication & Installation  
MCC Panel & Wring work

- SILO system
- Pellet mill line #2

### Hong Ha Feed Mill

Feed mill Plant: 2016  
Project.

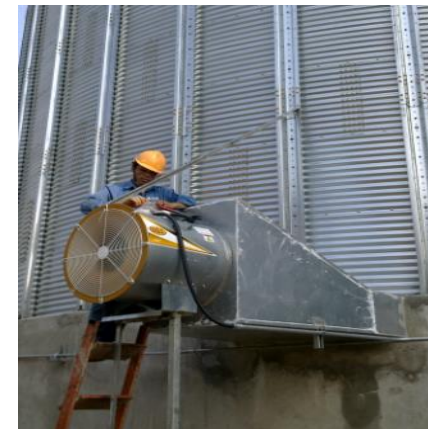
Fabrication & Installation  
MCC, PLC Panel & Wring work

- Pellet mill line #3
- Power supply for Aqua  
Plant

### Greenfeed Feed Mill & Farm

Farm project: 2014 - 2015  
Feed mill Plant: 2009 - 2012  
Fabrication & Installation  
MCC, PLC Panel & Wring  
work

- Innovate & install  
additional equipment for  
New & Old Farm.



## 10. SAFETY POLICY

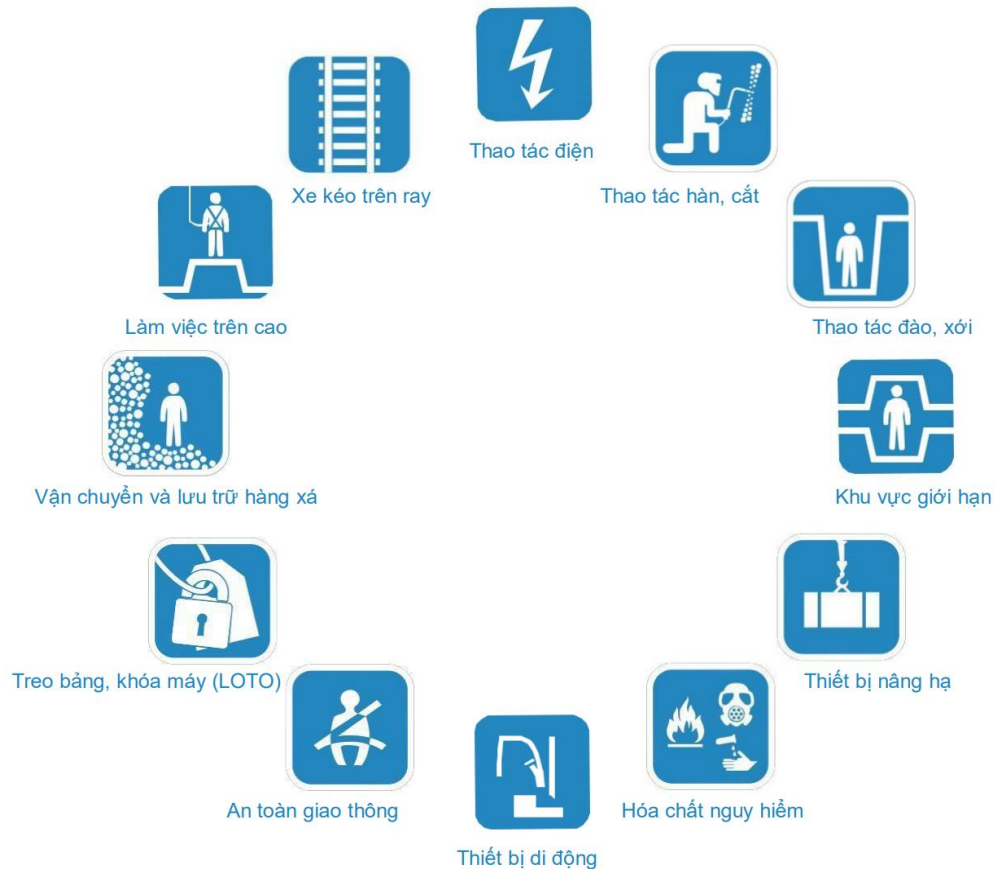
Chúng tôi coi trọng các vấn đề an toàn cho con người và tài sản thiết bị. Đối với mỗi công trình, chúng tôi đều tiến hành đánh giá phân tích rủi ro và các mối nguy có thể gây ra mất an toàn trong quá trình làm việc, từ đó đưa ra các biện pháp ngăn ngừa một cách nghiêm túc và thực thi công việc luôn đảm bảo tính an toàn cao nhất. Chúng tôi thường cập nhật các thông tin về an toàn và có các chương trình đào tạo an toàn cho nhân viên của chúng tôi. Ngoài ra, trước khi bắt đầu một dự án, công nhân viên của chúng tôi đều được đào tạo an toàn tại dự án.



# LIFE savers

We take care seriously safety issues for people and equipment property. For each project, we conduct an assessment and analysis of risks and hazards that can cause unsafety during work, thereby taking preventive measures seriously and enforcing them. Work always ensures the highest safety. We regularly update safety information and have safety training programs for our employees. In addition, before starting a project, our employees receive on-site safety training.

## FOCUS ON 12 LIFE savers



# 11. KHÁCH HÀNG VÀ ĐỐI TÁC/ CUSTOMERS & PARTNERS





Giải pháp tối ưu - Dịch vụ hoàn hảo

Thank you for your attention!

